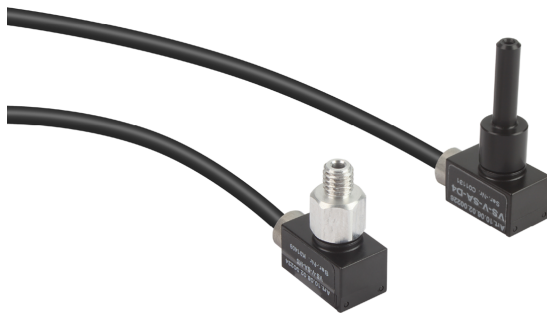


# Capteurs de vide VS-V-SA

Plage de mesure de -1 bar à 0 bar



Capteurs de vide VS-V-SA

## Adaptation aux applications spécifiques des secteurs d'activité

### Applications

- Capteur de vide électronique pour la mesure des valeurs du vide directement sur la ventouse
- Analyse décentralisée des signaux
- Traitement des signaux de sortie (ex. via CPE)
- Parfait pour surveiller l'évolution du vide dans un processus de manipulation
- Utilisation dans tous les secteurs de la manipulation automatisée

### Construction

- Mini capteur avec boîtier et câble de raccordement
- Livrable soit avec raccord vissé, soit enfichable
- Signal de sortie analogique (sortie de tension)

### Points forts du produit

- Capteurs très compacts et légers pour les systèmes à vide, optimaux pour les fortes accélérations
- Signaux de sortie précis
- Montage soit par filetage (M3 ou M5) soit sur raccord pneumatique encliquetable (diamètre 4 ou 6 mm)

### Code de désignation Capteurs de vide VS-V-SA

<b>VS</b>	-	<b>V</b>	-	<b>SA</b>	-	<b>M5-AG</b>
1		2		3		4

#### 1 - Désignation courte

Code	Modèle
VS	VS

#### 2 - Plage de mesure

Code	Plage de mesure en bar
V	-1 à 0

#### 3 - Fonctionnement

Code	Type
SA	Capteur analogique

#### 4 - Raccord de vide

Code	Connexion
STR4	STR4 couplage lisse
STR6	STR6 couplage lisse
M3-AG	M3-AG (AG = mâle (M))
M5-AG	M5-AG

Le capteur de vide VS-V-SA est livré prêt à être raccordé.

## Capteurs de vide VS-V-SA

Plage de mesure de -1 bar à 0 bar

### Données de commande Capteurs de vide VS-V-SA

Type	Réf. article
VS-V-SA STR4	10.06.02.00226
VS-V-SA STR6	10.06.02.00227
VS-V-SA M3-AG	10.06.02.00225
VS-V-SA M5-AG	10.06.02.00224

### Données techniques Capteurs de vide VS-V-SA

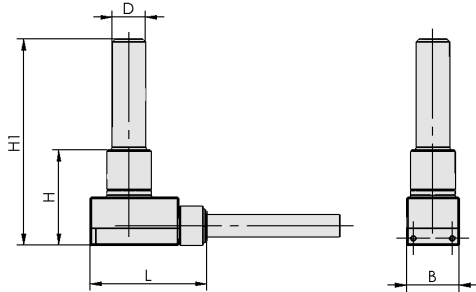
Type	Milieu mesuré	Plage de mesure [bar]	Sécurité max. en cas de surpression [bar]	Entrées / sorties	Précision de reproduction	Connexion électrique
VS-V-SA	Gaz non agressifs, air sec exempt d'huile	-1,00 ... 0,00 bar	5	Analogique : 1...5 V	± 1% de la plage de mesure	Câble

Type	Tension	Type de protection IP	Influence de la température	Température de travail [°C]	Longueur du câble Lk [m]	Poids propre [g]
VS-V-SA	10 - 24 V DC	IP 40	± 3 % de la plage de mesure	0 ... 50 °C	3	5

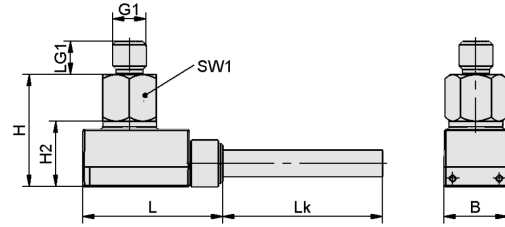
# Capteurs de vide VS-V-SA

Plage de mesure de -1 bar à 0 bar

## Données de construction Capteurs de vide VS-V-SA



VS-V-SA-STR4, VS-V-SA-STR6



VS-V-SA-M3, VS-V-SA-M5

## Capteurs de vide VS-V-SA

Plage de mesure de -1 bar à 0 bar

### Données de construction Capteurs de vide VS-V-SA

Type	B [mm]	D [mm]	G1	H [mm]	H1 [mm]	H2 [mm]	L [mm]	Lk [m]	LG1 [mm]	SW1 [mm]
VS-V-SA STR4	9,5	4	-	17,2	32,2	10	21	3	-	-
VS-V-SA STR6	9,5	6	-	17,2	37,2	10	21	3	-	-
VS-V-SA M3-AG	9,5	-	M3-M	16,9	-	10	21	3	3	8
VS-V-SA M5-AG	9,5	-	M5-M	16,9	-	10	21	3	5	8